

Xiaomi

Human Body Sensor Chytrý senzor pohybu

Uživatelský manuál



iStage

Zapojení a spárování

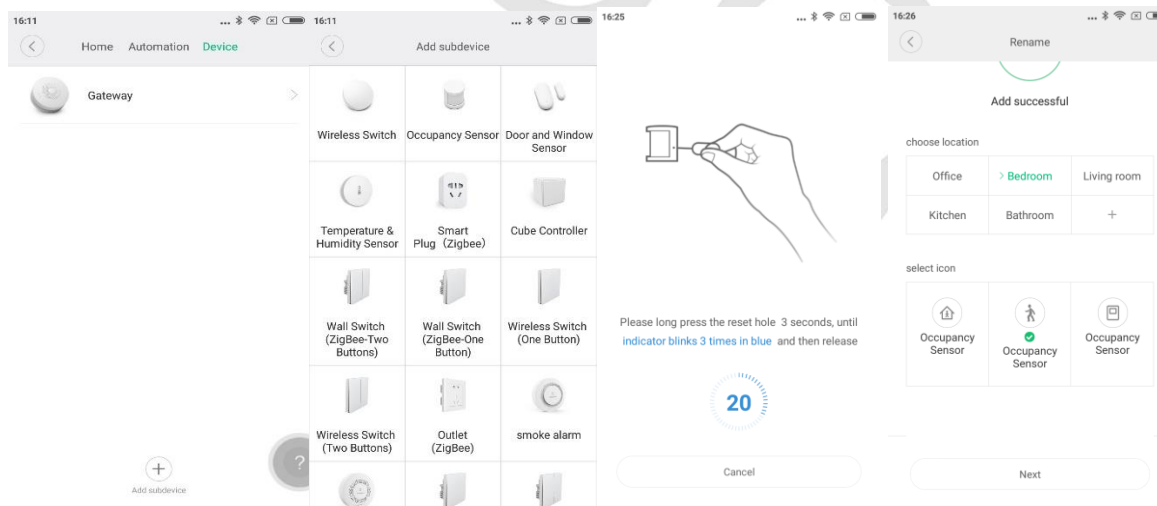
Zapojení

Xiaomi senzor pohybu má vlastní baterii a není jej potřeba připojovat ke zdroji napájení. Zařízení je stále aktivní a stačí jej připojit k domácí bránu (viz návod níže).

Připojení do domácí sítě

Toto zařízení komunikuje na upraveném protokolu ZigBee a je možné jej spojit pouze s Xiaomi domácí bránou. Pro správný chod aplikace budete potřebovat mobilní telefon s iOS nebo Androidem 4.3+. Postup pro připojení k zařízení je následující:

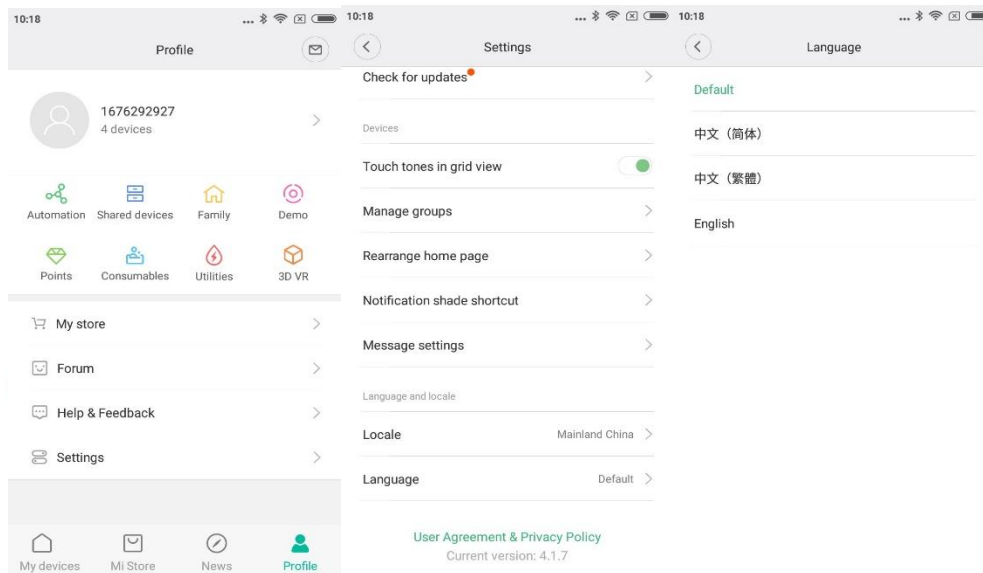
1. Stáhněte z Obchodu Play či Apple AppStore oficiální aplikaci Mi Home.
2. Zapněte aplikaci Mi Home a zvolte region Mainland China.
3. Zvolte Sign In a přihlaste se ke svému Xioami účtu (případně si jej pomocí volby Sign Up vytvořte).
4. Na úvodní obrazovce aplikace vyhledejte a klikněte na zařízení Gateway (musí být spárováno a přidáno dříve než další senzory).
5. Nahoře klikněte na sekci Device a následně dole Add subdevice.
6. Ze seznamu vyberte a klikněte na **Occupancy Sensor**.
7. Vezměte zařízení a zasuňte do otvoru v boční části sponku. Stiskněte tlačítko uvnitř a držte po dobu 3 sekund. Automaticky dojde k připojení senzoru k domácí bráně.
8. Na konci stačí jen vybrat místnost, kde bude zařízení používáno, pojmenovat jej a kliknout na Completed.



Změna jazyku aplikace

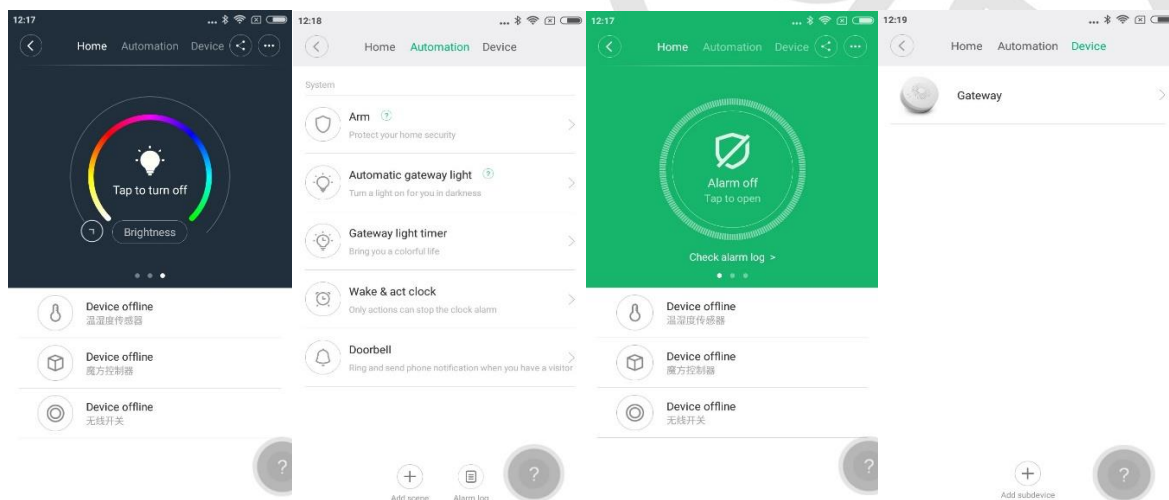
Pozor: standardně není nastavena všude angličtina, přestože je aplikace na úvodní obrazovce v angličtině. Je nutné ještě dodatečně angličtinu zvolit ručně v nastavení:

1. Přejděte do sekce **Profile** pomocí tlačítka v pravém spodním rohu.
2. Zvolte možnost **Settings**, následně **Language**.
3. Vyberte jazyk **English**.



Používání aplikace

Díky oficiální aplikaci Mi Home můžete po úspěšném spárování sledovat a ovládat zařízení odkudkoliv, kde je přítomen přístup k internetu. Výchozí brána disponuje LED světlem, které lze v aplikaci zapnout/vypnout, měnit jas či barvu. Zařízení má v sobě rovněž integrovaný alarm, který spustí zvukový signál podle Vašeho nastavení (na základě podnětů senzorů či času). Pomocí aplikace lze přidávat k výchozí bráně další senzory a zařízení (senzor pohybu, otevření dveří, teploměr a vlhkoměr, bezdrátové tlačítko a další).

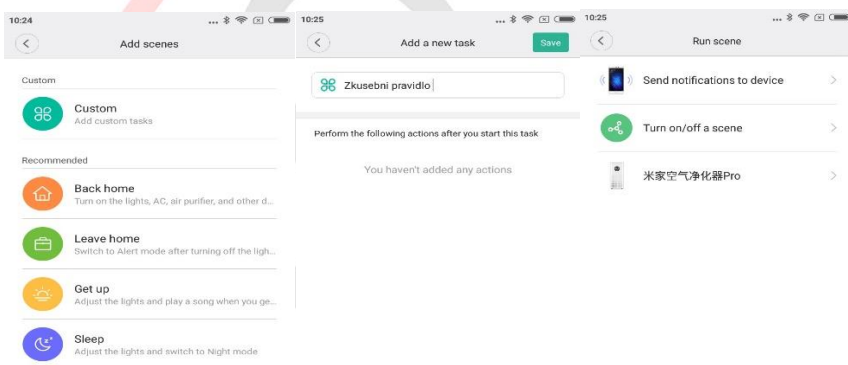


Automatizace

Vytváření scén

Pomocí scén lze sdružovat více zařízení a jejich akce (spuštění/vypnutí/změna režimu apod.) do jednoho zástupce, kterého lze následně vyvolat jedním kliknutím. Díky tomu lze například jedním zástupcem vypnout všechna zařízení. Scénu lze vytvořit následovně:

1. Zapněte aplikaci Mi Home.
2. Klikněte na ikonu + v pravém horním rohu a zvolte Add scenes a Custom.
3. Následně pravidlo pojmenujte a klikněte na Add Device.
4. Vyberte zařízení a následně akci. Přidat můžete i více zařízení.
5. Vytváření dokončíte volbou Save. Vytvořené scény se zobrazí na úvodní obrazovce aplikace, pomocí volby Add shortcut to Home screen v sekci More u jednotlivých scén je lze přidat i jako zástupce na plochu.



Vytváření pravidel

Zařízení chytré domácnosti Xiaomi lze libovolně kombinovat a vytvářet pravidla, která se skládají z podmínek a akcí. Pravidlo vytvoříte následovně:

1. Zapněte aplikaci Mi Home.
2. Přejděte do sekce Profile pomocí tlačítka v pravém spodním rohu a zvolte Automation.
3. Klikněte na ikonu + vpravo dole.
4. Volbou Add Condition se zvolí zařízení a podmínka spuštění pravidla (např. stisk bezdrátového tlačítka). V sekci Add Instructions se zvolí přístroj a jeho akce (například spustí alarm).

